

Hoe ga je er bijvoorbeeld mee om als mensen zich anders gedragen? Of, wat nog persoonlijker is, wat doe je als rationeel gesproken alles lijkt te kloppen maar als je voor je gevoel toch niet juist is? Om het ambacht van adviseren bij de studenten te ontwikkelen, is het van groot belang dat ze zich bewust worden van dit soort persoonlijke interpretaties en afwegingen. Ik gebruik het beeld van de foto waar je zelf op staat; als je studenten vraagt om een analyse te maken, beschrijven ze vanachter de camera. Hoe bijvoorbeeld die dominante opdrachtgever steeds de zaak naar zijn hand zet. Ze weten vaak dat ze, zodra ze binnenkomen, onderdeel zijn geworden van het bedrijf waarvoor ze een opdracht doen. De vraag is dus: wat doe je zelf wat een bepaald beeld dat je hebt in stand houdt?

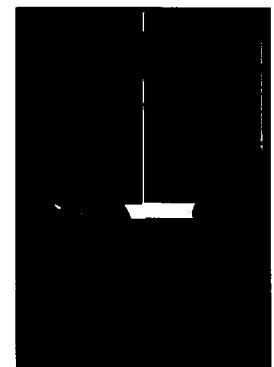
Intussen richt de opleiding – die volgend jaar tien jaar bestaat – de blik alweer ver vooruit.

Er wordt momenteel hard gewerkt aan de verankering binnen de Rotterdam School of Management (RSM), waar de opleiding veel ondersteuning van krijgt. Die verankering wordt gezocht zowel in onderwijs als in onder-

zoek. De opleiding heeft een studieerrichting in de Parttime Business Administration en de Business Administration. En gaat de opleiding ook de komende jaren de Business Administration programma's modules verzorgen. De directeur van de opleiding, dr. J. van der Wiele, is druk bezig om een onderzoeksinstituut op te richten, research op te richten, research op te richten. De visie van de faculteit uiteraard. 'Dat onderzoeksinstituut gaat opzetten met studenten en promovendi en dat we kijken naar mogelijkheden voor een leerstoel', legt hij uit. 'We willen ons legitimeren we ons binnen de RSM als een belangrijke wetenschappelijke opleiding. Bovendien is het een investie van *noblesse oblige* want de Erasmus universiteit en de RSM zijn internationaal sterke merken. We willen bij de wetenschappelijke top horen.'

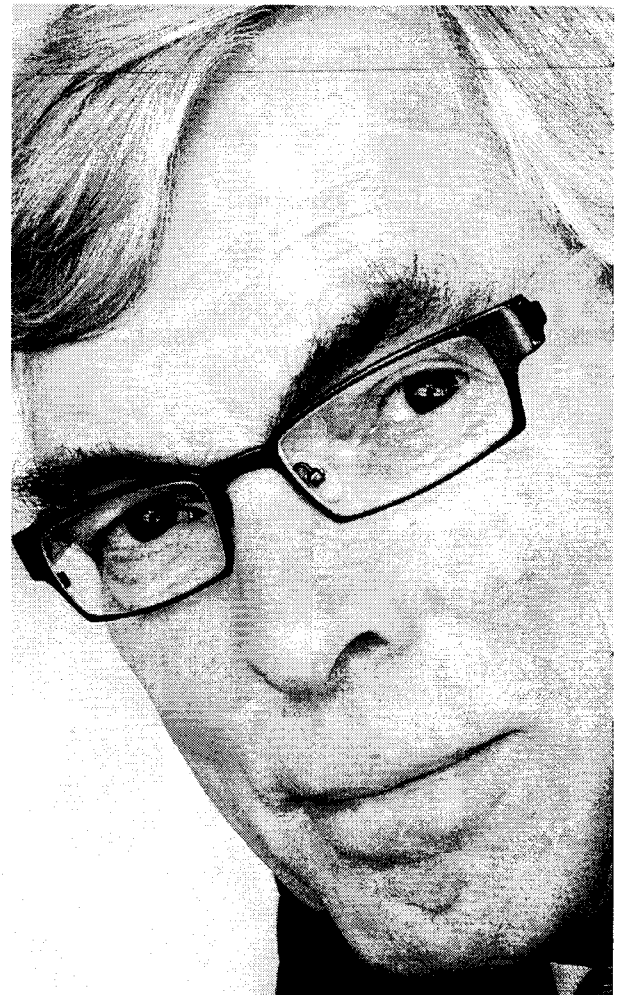
Ardon: 'Ik zie nu al de namen van de studenten die in staat zijn om een proefschrift te schrijven met betrekking tot management en consultancy. Het is aantrekkelijk om studenten dat aan te kunnen bieden. Onderzoek gaan we versterken, linksom of rechtsom. We willen uiteindelijk het onderzoekscentrum worden voor management en consultancy in Nederland.'

© 2009 Rotterdam School of Management, Erasmus University





Arend Ardon



Ton van der Wiele