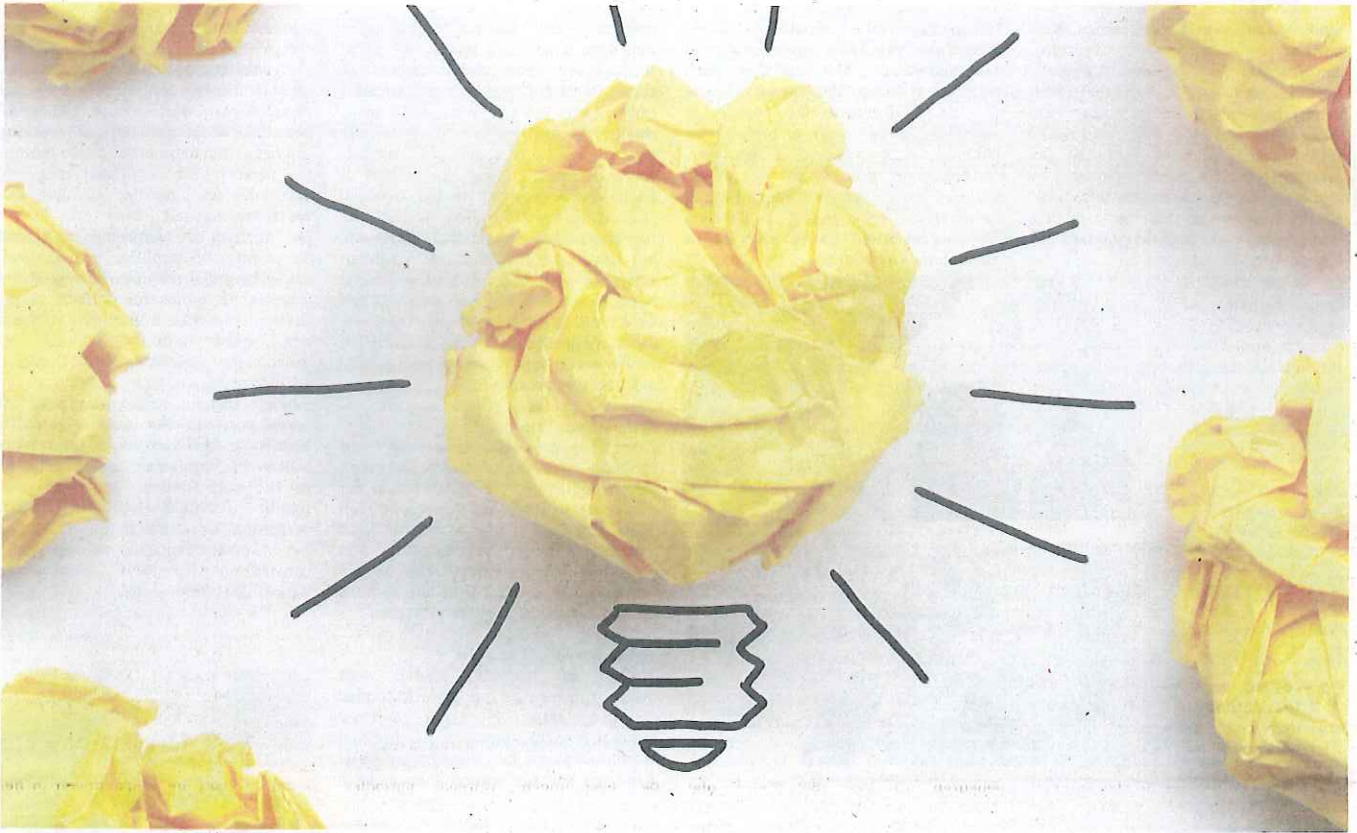


VAN DE REDACTIE

Creatief en efficiënt gaat best samen

Innovatie heeft transformationeel leiderschap nodig!



Volgens Henk Volberda, hoogleraar strategisch management aan de Rotterdam School of Management van de Erasmus Universiteit, doet Nederland het goed als het gaat om basiscondities zoals infrastructuur, gezondheidszorg en onderwijs. "Maar in de mondiale concurrentie-index, waaraan 144 landen meedoen, is Nederland vorig jaar van de vijfde naar de achtste plaats gezakt." Dit komt door achterblijvende investeringen in R&D, onvoldoende samenwerking tussen bedrijfsleven en kennisinstellingen en een groot gebrek aan hoogwaardige kenniswerkers.

Kwartaalkapitalisme

Ook de Europese Commissie heeft een innovatieranglijst opgesteld, waarbij landen als Finland, Duitsland en Zwitserland koplopers zijn en Nederland volger met uitzondering van de regio's Utrecht en Brabant. "We moeten echt meer investeren in technologie en ICT. Bedrijven zijn huiverig en doen aan 'kwartaalkapitalisme'. Vooral beursgenoteerde ondernemingen en bedrijven die net het hoofd boven water kunnen houden hebben last van een kortetermijnvisie." Elk jaar wordt de Erasmus Concurrentie en Innovatie Monitor uitgevoerd. Uit die van 2013 bleek dat opkomende economieën als China, India, Brazilië en Rusland het op sommige innovatie-indicatoren beter doen dan Nederland. "Dus gaat steeds meer kennisintensief werk, zoals R&D en

IT, naar deze landen. De grote groei komt uit Azië en in de toekomst uit Afrika."

Sociale innovatie

Nederlandse bedrijven hanteren een eenzijdige strategie gericht op kostenverlaging, het 'shareholder value' denken is nog dominant. Dus gaan we voor een behoudende variant, dat wil zeggen iedereen aan het werk

in traditionele organisaties en langer doorwerken? "Dat lijkt me geen wenkend perspectief. De omslag is kenniseconomie! De toegevoegde waarde is het investeren in kenniswerkers in een platte organisatie en dat vergt een andere aansturing. Technologische innovatie is belangrijk, het bepaalt 25 procent van je innovatiesucces. Maar leiderschap, een platte organisatie, talentmanagement en

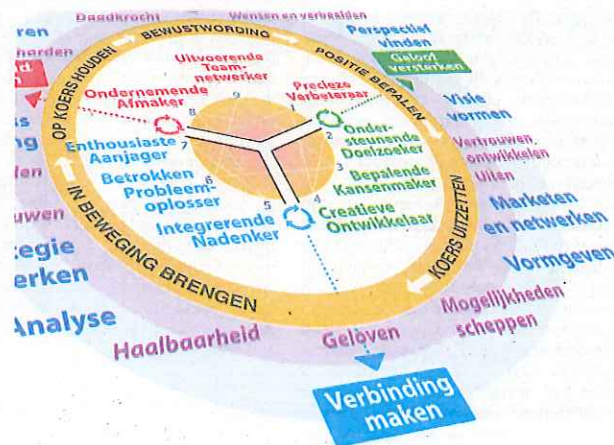
co-creatie met klanten bepaalt 75 procent. Dit noemen wij sociale innovatie. Dat is de vergeten dimensie van innovatie! De zachte aspecten zijn net zo belangrijk."

"De overheid kan faciliteren, maar bedrijven moeten het zelf doen"

Chinese muur

Er is transformationeel leiderschap nodig met visie, commitment en charisma om radicale innovaties te kunnen neerzetten, en niet transactioneel leiderschap op basis van financiële prikkels. "De overheid kan faciliteren, maar bedrijven moeten het zelf doen. Innovaties ontstaan vaak op raakvlakken en zijn grensoverschrijdend. Wel is bij de implementatie van ideeën meer homogeniteit nodig, nu is er vaak nog een 'Chinese muur' tussen bedenkers en uitvoerders." Open innovatie met samenwerkende klanten, concurrenten en kennisinstellingen zoals op de High Tech Campus Eindhoven. "Een goed voorbeeld is DSM dat als visie heeft dat vijftien procent van de omzet uit nieuwe producten of diensten moet komen. Ander voorbeeld is Finext, een cellenorganisatie zonder staf, waarbij werknemers hun eigen salaris bepalen. Creatief en efficiënt gaat best samen!"

Telst: Annemiek de Waard



Hoe persoonlijkheden gekoppeld zijn aan het proces van innoveren wordt duidelijk met behulp van De InnovatieCirkel. Bron: "De InnovatieCirkel, vliegwiel voor excellence in business"