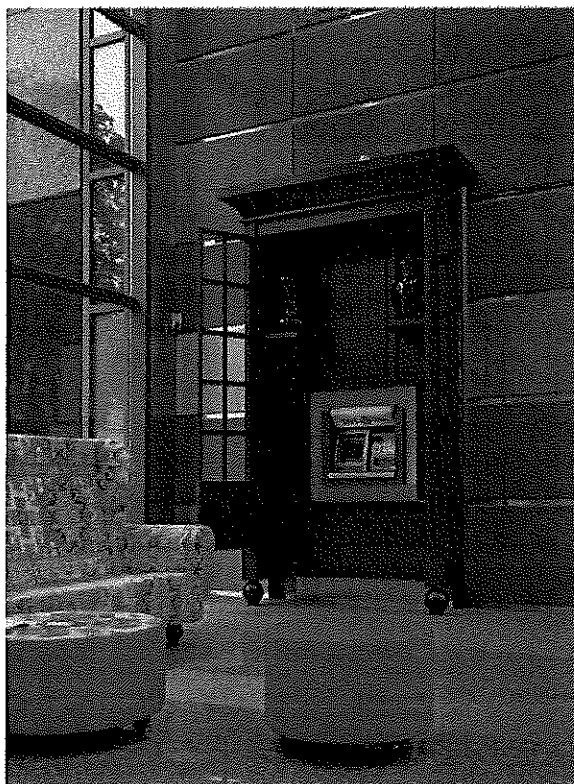


Tekst en Uitleg

Grip op Het Nieuwe Werken

Onder de noemer Het Nieuwe Werken (HNW) ondernemen steeds meer organisaties stappen om werk slimmer en flexibeler te organiseren en daarmee een positieve balans te creëren tussen de belangen van de werknemer, de organisatie en de omgeving. Maar hoe stel je vast of die doelstelling ook bereikt is of wordt? Wellicht biedt de nieuwe online HNW toolbox uitkomst. Tijd voor enige tekst en uitleg over dit nieuwe instrument. Auteur: Henk-Jan Hoekjen.



Wie zijn de initiatiefnemers van de toolbox?
De online HNW toolbox werd ontwikkeld door Novay, Rotterdam School of Management, Erasmus University (RSM) en het Center for People and Buildings. Novay is een Technologisch Top Instituut dat in een open netwerk bedrijven, kennispartners en overheidsorganisaties verbindt om baanbrekende ICT-innovaties te realiseren. De Rotterdam School of Management, Erasmus University bevindt zich in de top 10 van Europese business schools. Het Center for People and Buildings (CfPB) is een kenniscentrum dat zich richt op de relatie tussen mens, werk en werkomgeving. Het CfPB verzamelt, ontwikkelt en ontsluit kennis over huisvestingsvraagstukken. Deze kennis helpt organisaties om evidence based keuzes te maken over de nieuwe werkomgeving en het proces op weg daar naartoe.

Waarom werd de toolbox ontwikkeld?
Om de grip op het veranderproces dat gepaard gaat met de invoering van Het

Nieuwe Werken (HNW) te vergroten. "Ontwikkelingen rond HNW in organisaties zijn vaak complex", aldus de initiatiefnemers hierover. "Veel stakeholders spelen een rol, diverse verandertrajecten lopen parallel en medewerkers en management streven niet noodzakelijk dezelfde doelen na. In deze dynamische context is het lastig de effecten van één specifieke maatregel – zoals de introductie van activiteit-gebaseerd werken in een open kantooromgeving – aan te tonen."

Voor wie is de toolbox bedoeld?

"De toolbox is ontwikkeld voor managers, HNW-projectleiders en procesbegeleiders. De toolbox biedt praktische tools en een inventarisatie van instrumenten om bijvoor-

beeld het effect van maatregelen in de tijd te evalueren of om feitelijk onderbouwde strategische beslissingen te kunnen nemen. Uiteindelijk leidt dit tot inzicht in het effect van HNW op medewerkers, de organisatie alsook de maatschappij."

Hoe?

"De toolbox bevat een brede set van tools en een inventarisatie van instrumenten op het niveau van werkgedrag, werkkuitdagingen en businesswaarde. Zo bevat de toolbox een test om vast te stellen of iemand klaar is voor de uitdagingen van HNW. Andere voorbeelden zijn een test om de beleving van de fysieke werkplek te evalueren en een enquête-instrument, waarmee medewerkers op nagenoeg alle HNW-aspecten kunnen worden ondervraagd. Een deel van de tools en instrumenten kan direct via de site worden gedownload."

www.cfpb.nl

